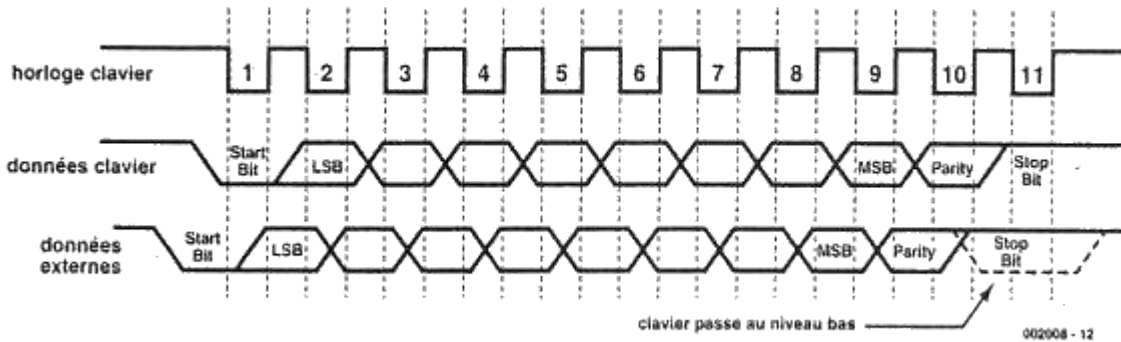


Synthèse – correction Liaison série clavier-pc

Chronogrammes représentatifs :



D'après ces chronogrammes et la présentation de la liaison série :

Les données sont valables sur

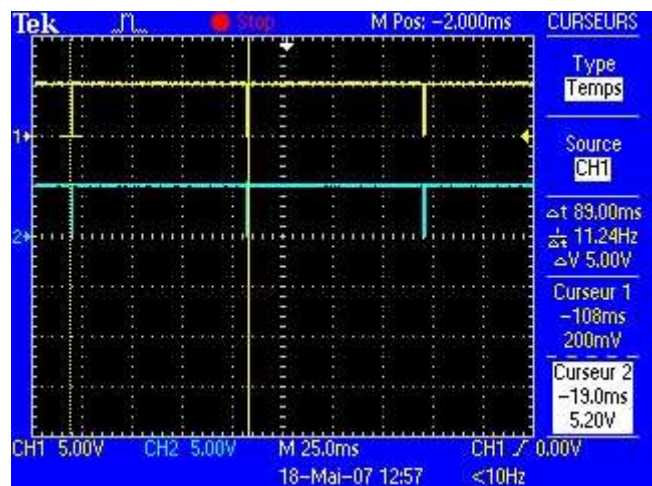
Pour générer un code clavier il faut :

Sachant qu'il y a 8 bits de données, il y a codes possibles.

Manipulations et conclusions :

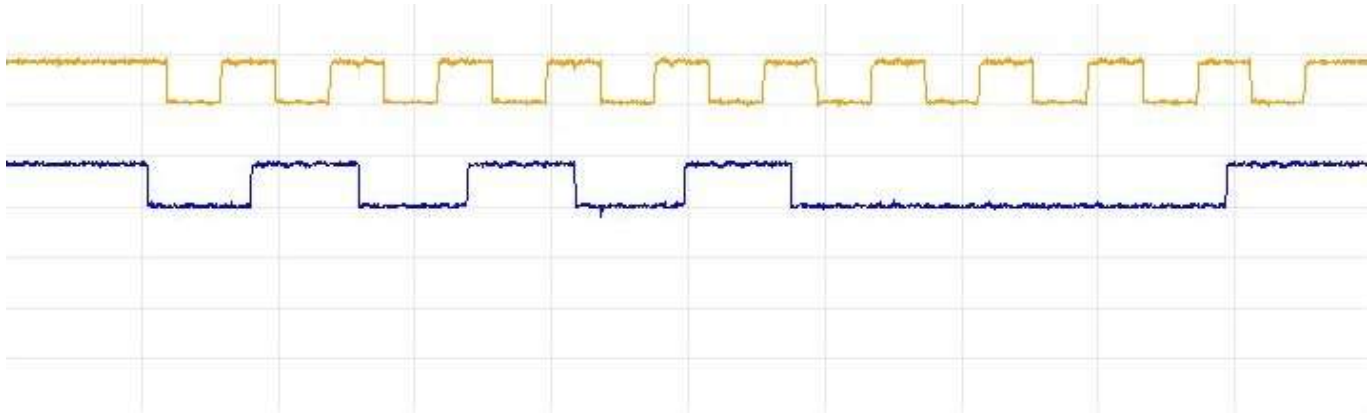
Si aucune touche n'est appuyée, CLK et DATA sont à

*En gardant le doigt appuyé sur une touche
on constate que le code est envoyé*

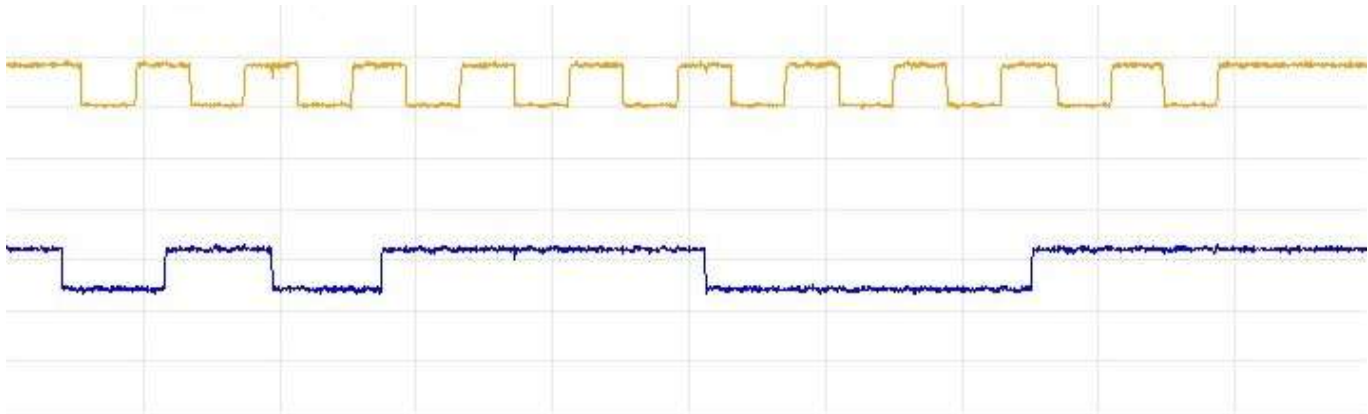


Relevés de chronogrammes :

Touche A



Touche Z



Touche E



	bit de stop	bit de parité	b7	b6	b5	b4	b3	b2	b1	b0	bit de start	code hexa touche	symbole correspondant
« A »													
« Z »													
« E »													

La parité est

Les codes clavier

Symbole	Scan-Code-Set 1		Scan-Code-Set 2		Scan-Code-Set 3	
	Make	Break	Make	Break	Code	Type
~	29	A9	0E	F0-0E	0E	T
1	02	82	16	F0-16	16	T
2	03	83	1E	F0-1E	1E	T
3	04	84	26	F0-26	26	T
4	05	85	25	F0-25	25	T
5	06	86	2E	F0-2E	2E	T
6	07	87	36	F0-36	36	T
7	08	88	3D	F0-3D	3D	T
8	09	89	3E	F0-3E	3E	T
9	0A	8A	46	F0-46	46	T
0	0B	8B	45	F0-45	45	T
0 (-)	0C	8C	4E	F0-4E	4E	T
' (=)	0D	8D	55	F0-55	55	T
← Back	0E	8E	66	F0-66	66	T
[← →] Tab	0F	8F	0D	F0-0D	0D	T
Q	10	90	15	F0-15	15	T
W	11	91	1D	F0-1D	1D	T
E	12	92	24	F0-24	24	T
R	13	93	2D	F0-2D	2D	T
T	14	94	2C	F0-2C	2C	T
Z (Y)	15	95	35	F0-35	35	T